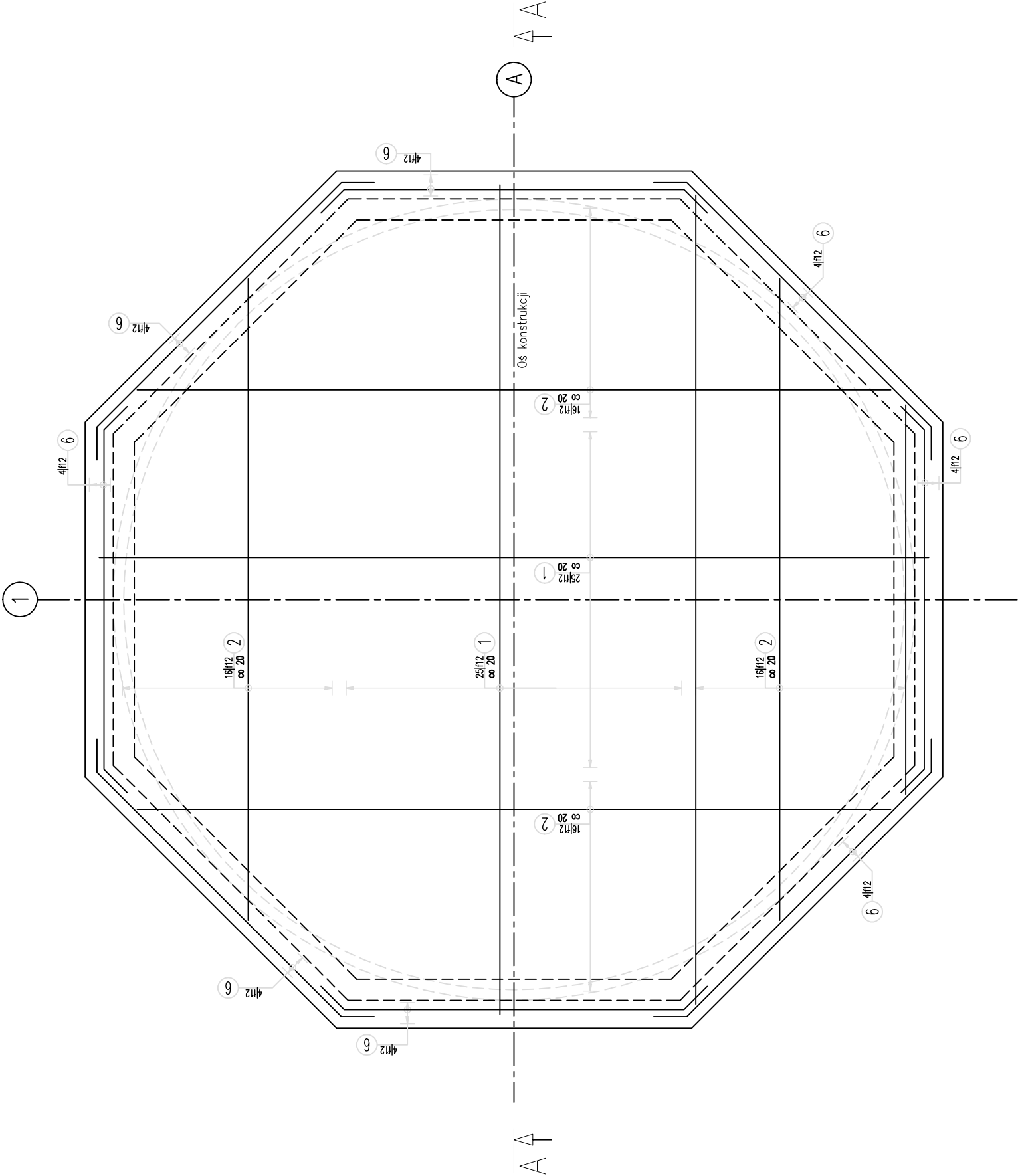


ZBROJENIE DOLNE FUNDAMENTU

Skala 1:50



| WYKAZ ZBROJENIA | | | | | | |
|-------------------------------|-------------------|-----------------|---------------------|--------------------|---------------------|--|
| Nr pręta | 'Średnica [mm] | Długość [cm] | Liczba w 1 elem. | Liczba w ogólna | | Uwagi |
| | | | | [szt] | [m] | |
| | | | | [f12] | ALIN | |
| Element: Zbrojenie Fundamentu | | | | | | |
| Wykonać 2 szt. | | | | | | |
| 1 | f12 | 1186 | 50 | 100 | 1186 | L średnic. Wykonac po 4 sztuki z kuszki diagonai |
| 2 | f12 | 857 | 16 | 32 | 274,24 | |
| 3 | f12 | 200 | 410 | 820 | 1640 | |
| 4 | f12 | 1200 | 50 | 100 | 1200 | L średnic. Wykonac po 4 sztuki z kuszki diagonai |
| 5 | f12 | 900 | 16 | 32 | 288 | |
| 6 | f12 | 590 | 4 | 8 | 47,2 | |
| 7 | f12 | 111 | 97 | 194 | 215,34 | L średnic. Wykonac po 16 sztuk z kuszki diagonai |
| | | | | | 1szt/m ² | |
| Długość ogólna wg średnic | | | | [m] | 4851 | |
| Masa 1 m pręta | | | | [kg] | 0,888 | |
| Masa prętów wg średnic | | | | [kg] | 4307,69 | |
| Masa całkowita | | | | [kg] | 4307,7 | |

- Długości ramion prętów dotyczą wymiarów osiowych.
- Sumaryczna długość prętów jest długością rzeczywistą w osi pręta

- 1

50f12 L=1186 cm

804
- 2

16x4=64f12 L=857 cm
L średnie. Wykonać po 4 sztuki z każdej długości
L=557 do 1157 skok co 40
- 4

50f12 L=1200 cm

340-940 co 40
- 5

16x4=64f12 L=900 cm
L średnie. Wykonać po 4 sztuki z każdej długości
L=600 do 1200 skok co 40

834
- 6

4x16=64f12 L=590 cm
L średnie. Wykonać po 16 sztuk z każdej długości
L=577 do 607 skok co 8,3

337-937 co 40

478-502 co 8,3
- 3

410f12 L=200 cm

97f12 L=111 cm
1szt/m²

UWAGI:

LOKALIZACJĘ ORAZ PRZEJŚCIA PRZEWODÓW
USTALIĆ NA PLACU BUDOWY ZGODNIE Z
PROJEKTAMI BRANŻOWYMI.
OTWORY POD PRZEJŚCIA DOZBROIĆ GÓRĄ I DOŁEM
2 Ø 12 Z KAŻDEJ STRONY OTWORU.

UWAGI:

- BETON: B30 W8
STAL: AIII-N BSt500S
OTULINA:
- DOLNA,BOCZNA: 50mm
GÓRNA: 30mm
- POWERZCHNIE PŁYTY FUNDAMENTOWEJ WYKONAĆ JAKO GŁADKĄ BEZ CHROPOWATOŚCI. PŁASKOŚĆ POWIERZCHNI ±1,0 cm. DODATKOWO POWERZCHNIĘ FUNDAMENTU ZABEZPIECZYĆ IZOLACJĄ BITUMICZNĄ,
 - PŁYTE FUNDAMENTOWĄ ZABEZPIECZYĆ ROZSTOJAMI ASFALTOWO-KAUCZUKOWYMI.
 - MOCOWANIE ZBIORNIKA ZA POMOCĄ KOTEW WKLEJANYCH M12X95 ZGODNIE Z WYTYCZNYMI PRODUCENTA.

| | |
|---|---------------------------------|
| Firma: Q BOKRA ul. Wolności 147 44-200 Żelazna tel. 71 350 24 20 e-mail: biuro@qbokra.pl | |
| NACZNA OFERTA: Q BOKRA ul. Wolności 147 44-200 Żelazna tel. 71 350 24 20 e-mail: biuro@qbokra.pl | |
| NACZNA OFERTA: Q BOKRA ul. Wolności 147 44-200 Żelazna tel. 71 350 24 20 e-mail: biuro@qbokra.pl | |
| INWESTOR: | GMINA LIPOWA |
| ADRES: | UL. WIEJSKA 44 54-324 LIPOWA |
| BRANŻA: | wod-kan |
| TEMAT: | ZBROJENIE DOLNE FUNDAMENTU |
| DATA: | 20.11.2024 |
| PROJEKTOWAŁ: wzrost: 1,80m | mgr inż. Adam Zola |
| WZROST: | mgr inż. Adam Zola |